

CASE

**CONTROLE DE ACESSO
DE PONTES ROLANTES
AO PÁTIO DE
DESCARREGAMENTO**

Setor Siderúrgico

PRINCIPAIS GANHOS OBTIDOS

Pontes rolantes integradas com novo sistema de controle logístico da planta industrial.

Maior segurança operacional para operadores de pontes rolantes, caminhoneiros e equipamentos, evitando descarregamento de bobinas pelas pontes rolantes com motorista dentro do caminhão.



CLIENTE

Trabalho realizado em empresa siderúrgica de Santa Catarina.

MOMENTO DO DESAFIO

2021/2022

CLIENTE E CONTEXTO

PROJETO

Indústria em projeto de expansão de sua produção. O processo de recebimento de matéria-prima também foi expandido, aumentando-se a área de estocagem e as vias internas de circulação de caminhões.

Sistema de Controle Logístico (SCL) em implementação, para gerenciar a movimentação dos caminhões que entregam as bobinas de aço no início do processo produtivo.

Necessidade de integrar o SCL com a operação das pontes rolantes do pátio de descarregamento, para se evitar colisão entre pontes rolantes e caminhões.

DORES E DESAFIOS

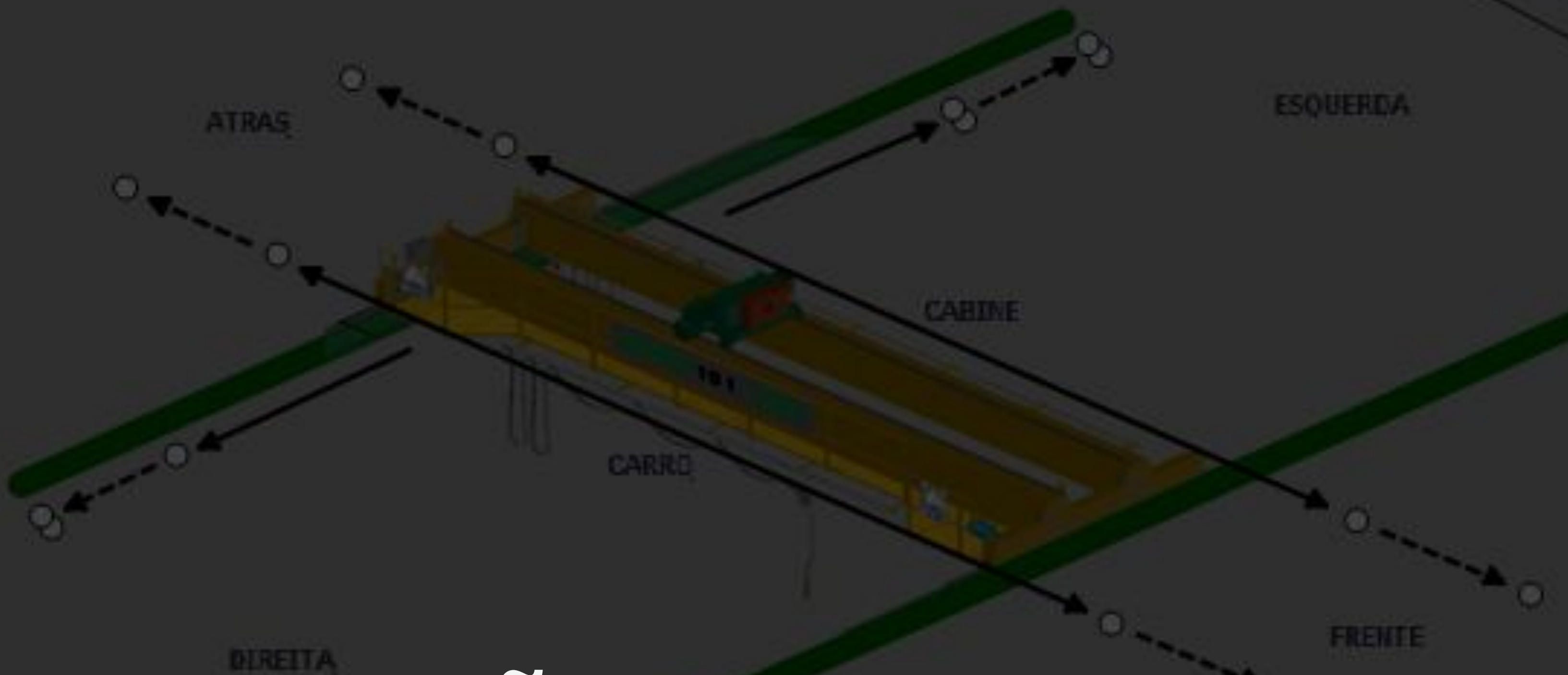


SEGURANÇA SEM COMPROMETER FLUXO

Garantia de um perímetro seguro na área de atuação das pontes rolantes, sem comprometer o fluxo de abastecimento de matéria-prima.

Fluxograma seguro de operações envolvendo equipamentos e controladores distintos.

Comunicação entre CLP's de diferentes gerações.

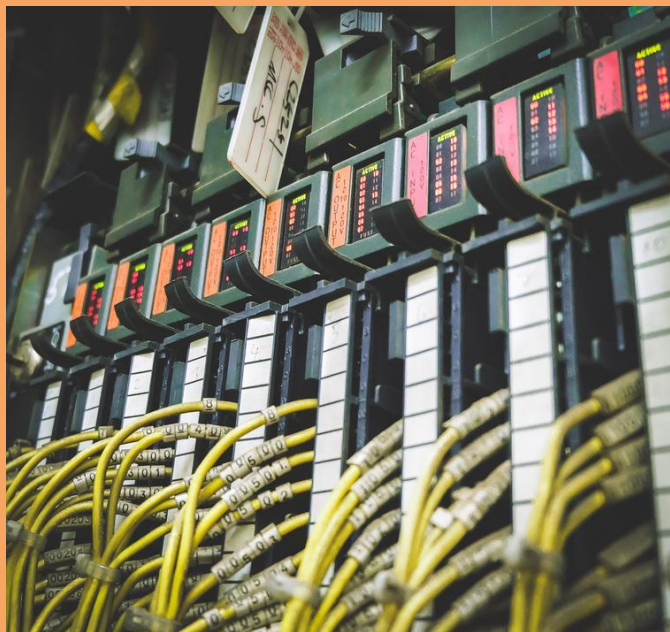


SOLUÇÕES PROPOSTAS

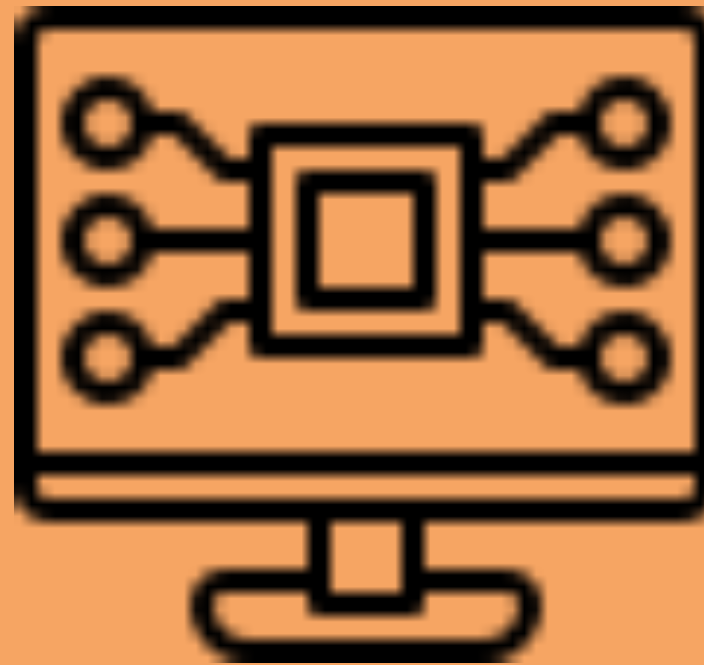
- Comunicação entre CLP's Siemens via comunicação PUT/GET.
- Programação do fluxograma de operação e interação com SCL em duas pontes rolantes. Os intertravamentos implementados impedem a entrada da ponte rolante em um determinado perímetro, no momento da entrada, posicionamento e saída do caminhão.



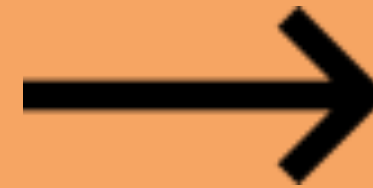
DESENVOLVIMENTO E IMPLEMENTAÇÃO



**PROGRAMAÇÃO DE
CLP'S SIEMENS**



**TESTES SIMULADOS
E VALIDAÇÃO**



**IMPLEMENTAÇÃO E
COMISSONAMENTO**

ENTREGAS REALIZADAS

- PROGRAMA DE CLP COMMISSIONADO DAS DUAS PONTES ROLANTES.
- DESCRITIVO FUNCIONAL DETALHANDO AS IMPLEMENTAÇÕES.



Tecnologias e marcas envolvidas

- Programação de CLP's Siemens S7-300 e ET200SP.



QUEM PODE SE BENEFICIAR DA SOLUÇÃO?



Indústrias que necessitam integrar novos equipamentos e/ou sistemas aos processos produtivos existentes, preservando a confiabilidade e segurança.

LOCALIZAÇÃO

Itajaí(SC)

TELEFONE

(47) 98858-2917

E-MAIL

desafios@ledefi.com.br



Solicite nosso contato para conhecer cases de outras soluções que podem ser aplicáveis ao seu desafio.

**QUER CONHECER
OUTROS CASES?**

